



المدرسة الإنجليزية الحديثة
THE ENGLISH MODERN SCHOOL
CAMBRIDGE CURRICULUM



Ref: sst/LW/057/1920
01.09.2019

Dear Parents,

I am pleased to welcome you and your family back to 2019-2020 school year; I hope you had an enjoyable summer vacation with family and friends. This academic year is packed full of many exciting learning opportunities for staff, parents, and students. Thank you to all the parents who attended EMSW and EMKG's Open House this week, to meet with your child's class teacher.

I enjoyed meeting with you to have a conversation about the plans that the school has in place for this academic year. I am pleased to announce the appointment of Mr. Sean O' Rourke as the new Primary Assistant Principal and Ms. Marwah Elgobashy, as our Curriculum Coordinator. They both bring a wealth of experience to EMSW. Please join me in welcoming them to EMSW.

I also take this opportunity to welcome our new and returning staff back to Doha. I look forward to sharing all the fantastic learning that will be happening in our school this year with you to ensure that your children achieve their full potential in our esteemed school.

Thank you for all your support to the mission and vision of our school we value your contribution and patronage, and we will continue to provide the best learning opportunities and outcomes for our students. We are confident that a strong partnership with you will make a significant difference in your child's learning journey.

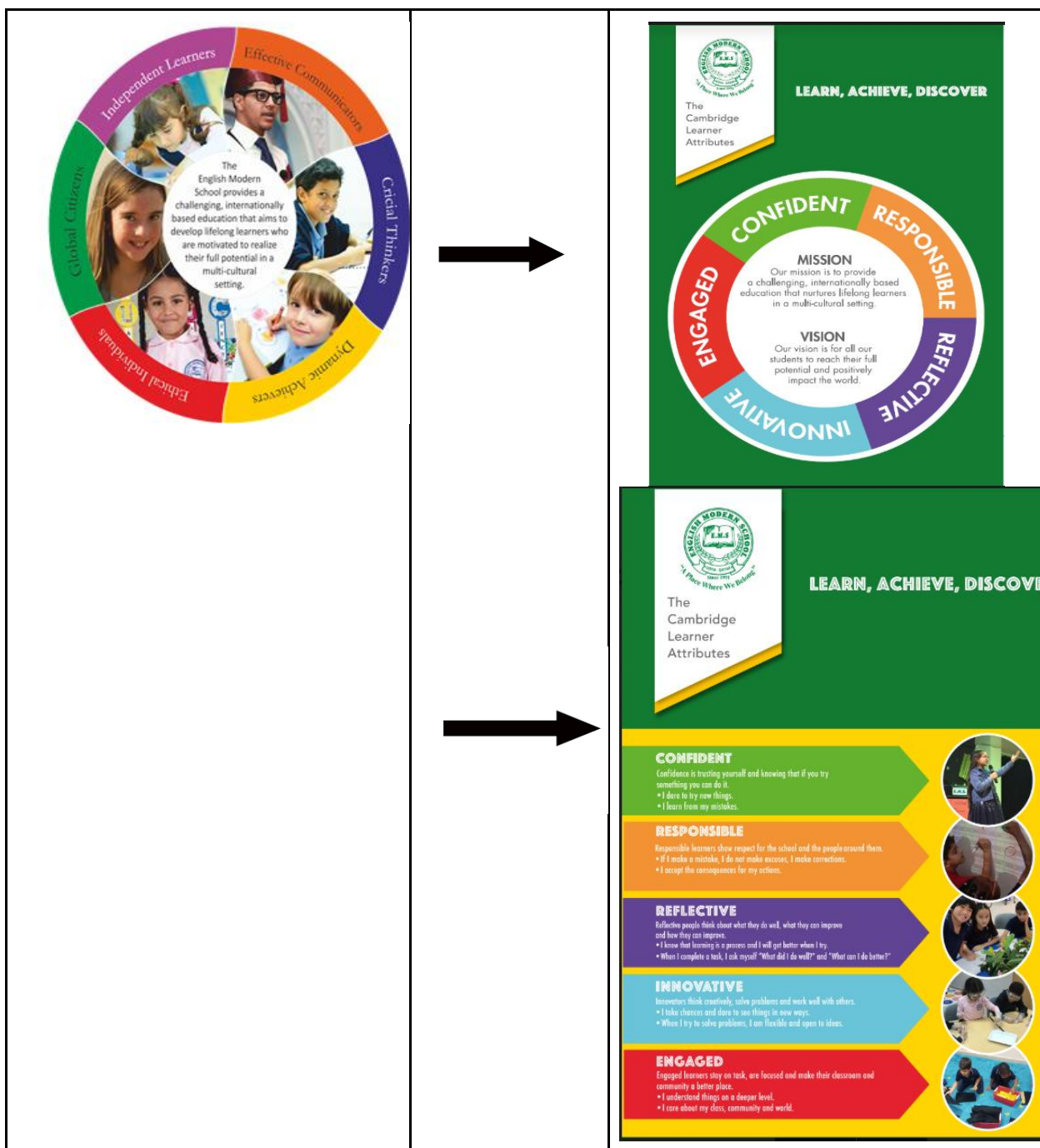
Collectively, we share the responsibility for our children's success, *"It takes a village to raise a child"* I want you to know that we will do our very best to carry out these responsibilities. We ask that you guide and support your child/ children in their learning and well-being. If you have any questions about the school rules and expectations, please feel free to contact me or discuss them with your child/children's teacher.

We have set out information regarding our school's standards related to appropriate behavior, learning, and school expectations in our student-parent handbook. This is to ensure a safe and productive school year for us all. The handbook is on our website. Thank you for your support; I look forward to working with you and your family.

ADDITIONAL INFORMATION

CAMBRIDGE LEARNER ATTRIBUTES

This year in EMSW and EMKG we will be transitioning from the Expected School-wide Learning Results (ESLR's) to The Cambridge Learner Attributes (CLA's) this is in line with our curriculum and the needs of our students at EMSW and EMKG we look forward to the smooth transition to CLA's this year.



For more information on CLA's, you can follow the link below.

<https://www.cambridgeinternational.org/why-choose-us/parents-and-students/in-class/the-cambridge-learner-attributes/>

HEALTH AND SAFETY (NO TROLLEY BAGS)

Trolley bags are no longer a safe option to have within the classroom as it takes up space and causes obstruction during fire drills and evacuation of students from the classroom in case of an emergency. We appreciate your support and understanding of this critical safety issue for your child.



TUITION FEES

TERM 1 TUITION FEES ARE DUE BEFORE THE END OF SEPTEMBER. PLEASE MAKE SURE THAT YOUR CHILD'S SCHOOL FEES ARE PAID ON OR BEFORE 25TH OF SEPTEMBER 2019. THE MINISTRY OF EDUCATION WILL BE INFORMED OF ALL UNPAID TUITION FEES.

QATAR NATIONAL SCHOOL ACCREDITATION **(RE-ACCREDITATION FOR EMSW)**

We are looking forward to welcoming the QNSA visiting Team to EMSW, week beginning 8th of September 2019; they will be on campus for five days.

STUDENT DROP OFF IN THE MORNING

We ask for your assistance and understanding in using the correct gates, when you bring your child/ children in the morning. Please leave the school campus as soon as you drop off your child/ children; this is to make sure that we close all gates on time for the safety and security of your child/ children.

SCHOOL BUS

If you have requested for your child to use the school bus please kindly pay the bus fee as soon as possible. We want to encourage as many students as possible to use the school bus as we have **NO CAR PARK** and want to be considerate to our neighbours, by not causing too much traffic/obstruction in and around EMSW and EMKG Campuses.

BIRTHDAY CELEBRATIONS

Please note that if it is your child's birthday, he/she **MUST** come to school in their school uniform. We will make your child's day special in school by celebrating with them. We ask that you only bring the following items:

ITEMS TO BRING



- Cupcakes for the total number of students in your child's class
- Small juices for the total number of students in your child's class.

PLEASE DO NOT BRINT THE FOLLOWING ITEMS:



- CANDLES
- CAKES
- PARTY BAGS OR GIFTS
- REAL KNIVES
- CUPCAKES WITH NUTS OR SEEDS.



PLEASE ASK YOUR CHILD'S CLASS TEACHER OR RECEPTION FOR A BIRTHDAY LIST.

SCHOOL UNIFORM

All students **MUST** come to school in full school uniform; footwear **MUST** be black shoes with white socks. Tights **MUST** be plain white or plain black. **STUDENTS MUST NOT WEAR LEGGINGS TO SCHOOL.**

Students who are not in the correct uniform will be sent back home from the school gate - we will not make any excuses or exceptions, as students are expected to follow all the school rules. We appreciate your support and understanding.

HOLIDAYS AND EARLY LEAVE.

The required number of days a student needs to be at school is 180 school days. Continuous assessments and tests will be going on for the rest of the academic year so that we can write your child's end of term report card. Please avoid taking holidays during school days.

COMMENTS AND SUGGESTIONS

If you have any comments or suggestions for us to improve our school, please feel free to place your comments and suggestions into the box at reception.

Sincerely,
Ms. Omolola Wright-Odusoga
Head of School
The English Modern School Al Wakra Campus
The English Modern Kindergarten Wakra
"A Place Where We Belong"

السادة أولياء الأمور الكرام،

يسرّني أن أرحب بعودتكم وعائلاتكم الكريمة للعام الدراسي 2019-2020. وأرجو أن تكونوا قد قضيتم إجازة صيف ممتعة مع عائلاتكم وأصدقائكم. لقد عاد هذا العام وفي انتظار أبنائنا الطلبة والمعلمين والأهالي فرص تعلّم ممتعة. نشكر جميع الأهالي الذين حضروا اللقاء المفتوح في المدرسة الإنجليزية الحديثة - الوكرة والروضة الإنجليزية الحديثة هذا الأسبوع للقاء بمعلمي أبنائهم.

لقد سعدت باللقاء بكم وبالحوار معكم حول خطة عمل المدرسة لهذا العام. يسرّني أن أقدم لكم مساعد المديرية للمرحلة الابتدائية، السيد شون روك، ومس مروة الغباشي كمنسقة المنهج الدراسي. كلاهما جلبا معهما خبرة ثمينة إلى المدرسة الإنجليزية الحديثة - الوكرة، يرجى مشاركتي الترحيب بهما.

وأودّ أيضاً انتهاء هذه الفرصة للترحيب بمعلمينا الجدد والقدامى وأهنتهم بسلامة عودتهم إلى الدوحة. أتطلع بشوق لمشاركتكم جميع لحظات التعلم الرائعة التي ستشهدوها مدرستنا هذا العام، والتي ستحرص على تمكين أبنائنا من تحقيق كامل إمكاناتهم في مدرستنا الموقرة.

شكراً لكم على ما قدّمتموه من دعم لرسالة ورؤية مدرستنا. نقدر لكم إسهاماتكم ودعمكم. وسنعمل على الاستمرار في تقديم فرص ونتائج تعلّم مثلى لطلبتنا الأعزاء. نحن على يقين بأن الشراكة المتينة معكم ستحدث فرقاً جلياً في مسيرة تعلّم أطفالكم.

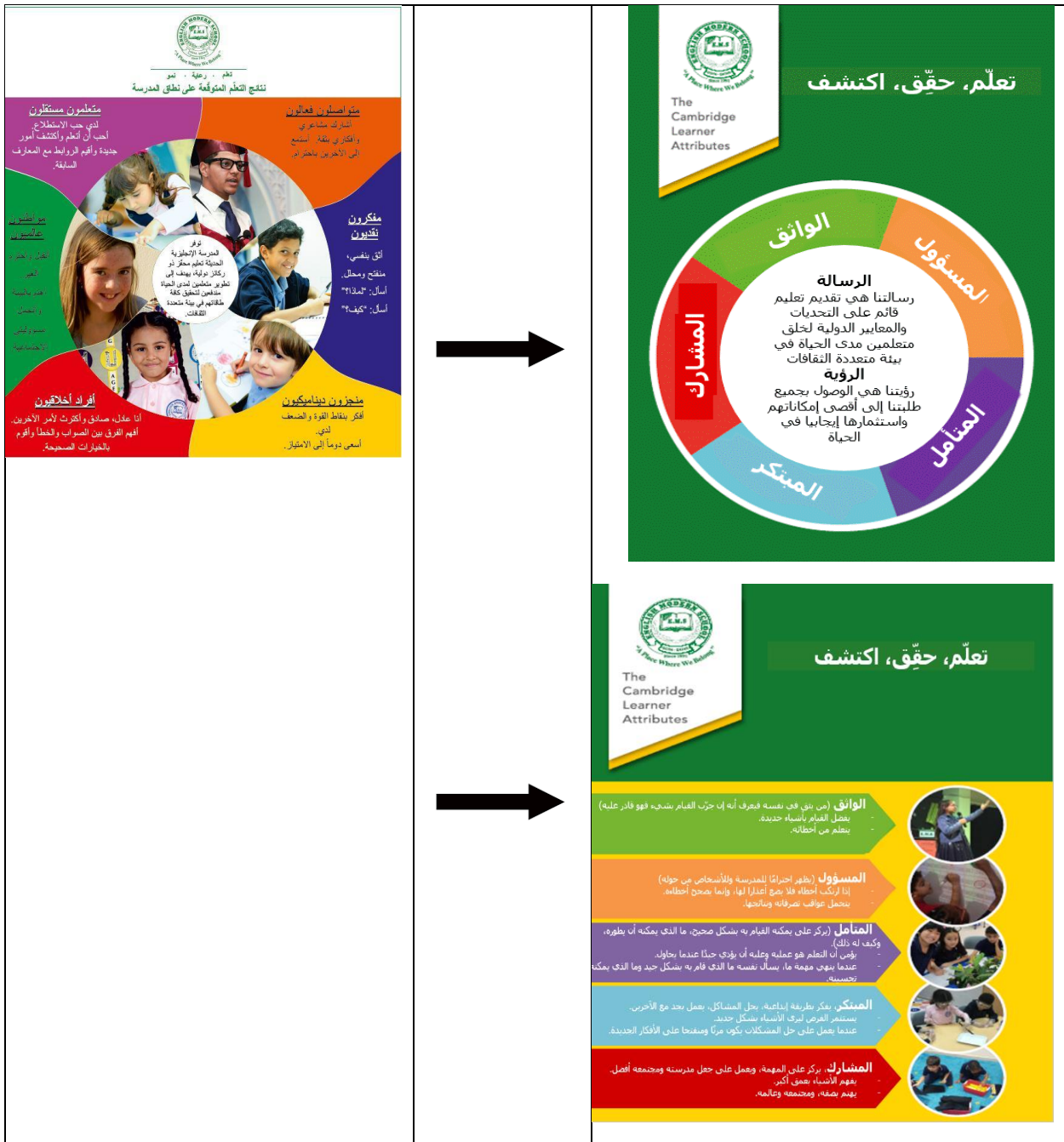
كشركاء فيما بيننا، نحن نتقاسم مسؤولية نجاح أبنائنا، وكما يقال "يتطلب توفير قوى بلدة لتربية طفل"، أودّ منكم أن تعلموا بأننا نبذل قصارى جهدنا للقيام بهذه المسؤوليات، ونطلب من حضراتكم العمل على توجيه ودعم أبنائكم في تعلمهم وصحتهم. إذا كان لديكم أية أسئلة حول قواعد المدرسة وتوقعاتها، يرجى عدم التردد في الاتصال بي أو مناقشتها مع مدرّس أو مدرّسة صفوف أبنائكم.

لقد قمنا بتوفير جميع المعلومات حول المعايير المتعلقة بالسلوك والتعلّم المناسب وتوقعات المدرسة وأهدافها المعدة في دليل الأهالي والطلاب. وذلك لضمان عام دراسي آمن ومنتج لنا جميعاً. يمكنكم إيجاد هذا الدليل على موقع المدرسة الإلكتروني. شكراً لكم على دعمكم المتواصل، وأتطلع بشوق للعمل معكم ومع عائلاتكم الكريمة.

معلومات إضافية

سمات المتعلم في برنامج كامبردج (CLA's)

سيتم الانتقال هذا العام من تبني نتائج التعلم المدرسية العامة المتوقعة والمعروفة بالـ (ESLR's) إلى تبني سمات متعلم كامبردج والمعروفة بـ (CLA's)، وذلك تماشياً مع منهجنا الدراسي ومواكبة لحاجات أبنائنا الطلبة في المدرسة الإنجليزية الحديثة - الكرة والروضة الإنجليزية الحديثة، ونطلع هذا العام للانتقال بسلاسة إلى سمات متعلم كامبردج.



لمزيد من المعلومات حول سمات متعلم كامبردج CLA's ، يمكنكم زيارة الموقع من خلال الرابط الآتي:
<https://www.cambridgeinternational.org/why-choose-us/parents-and-students/in-class/the-cambridge-learner-attributes/>

لغايات الصحة والسلامة (يمنع استخدام الحقائب ذات العجلات)

الحقائب الجرّارة (ذات العجلات) خيار غير آمن في الغرفة الصفّية؛ حيث تشغل حيّزًا كبيرًا في الصّف وتُسبب في عرقلة الحركة أثناء عملية الإخلاء بسبب الحريق أو في الحالات الطارئة. نقدّر لكم دعمكم وتفهمكم لهذه القضية الهامة لسلامة وأمن أبنائنا.



الرسوم الدراسية

تُستحقّ الرسوم الدّراسيّة للفصل الدّراسي الأول قبل نهاية شهر سبتمبر.
يرجى التأكّد من سداد رسوم طفلك الدّراسية قبل 25 سبتمبر 2019. سيتمّ إعلام وزارة التعليم بجميع الرسوم المستحقة غير المدفوعة.

الاعتماد الوطني لمدارس قطر (تجديد الاعتماد المدرسي للمدرسة الإنجليزية الحديثة – فرع الوكرة)

نتطلع إلى الترحيب بزيارة فريق الاعتماد المدرسي إلى المدرسة الإنجليزية الحديثة – فرع الوكرة في الأسبوع الذي يبدأ من 8 سبتمبر 2019، وستستمر زيارتهم للمدرسة خمسة أيام.

توصيل الطلبة إلى المدرسة صباحاً

نطلب برجاء منكم توصيل أبنائكم باستخدام البوابات الصحيحة صباحاً. ويرجى مغادرة مبنى المدرسة بعد توصيل أبنائكم مباشرة، وذلك لضمان إغلاق البوابات في الوقت المحدد من أجل سلامة أطفالكم.

الحافلة المدرسية

إذا كان لديكم رغبة في استخدام طفلكم حافلة المدرسة، الرجاء التكرم بدفع رسوم الحافلة في أقرب وقت. وبما إنه ليس لدينا موقف سيارات نشجع أكبر عدد ممكن من الطلاب على استخدام الحافلة رغبة منا في أن نراعي جيراننا في عدم التسبب في عرقلة حركة المرور أكثر من اللازم حول المباني المدرسية.

احتفالات أعياد ميلاد الطلاب

يرجى التأكد من أنه في حال الاحتفال بعيد ميلاد طفلك بالمدرسة فإنّ عليه الحضور إلى المدرسة بالزي المدرسي كاملاً. سنجعل هذا اليوم مميزاً للأطفال للاحتفال بعيد ميلادهم سوياً. لذلك نطلب من سيادتكم إحضار الأمور الآتية فقط في هذا اليوم:



المواد المسموح بإحضارها:

- (كاب كيك) بإجمالي عدد الأطفال الموجودين في صف الطفل.
- علب عصير صغيرة بإجمالي عدد الأطفال.



يرجى عدم إحضار المواد الآتية:

- الشموع.
- قوالب الكيك.
- حقائب هدايا أعياد الميلاد.
- السكاكين المعدنية الحادة.
- ال (كاب كيك) المحتوي على البندق والمكسرات.



الرجاء الطلب من قسم الاستقبال أو مدرس صفّ طفلكم قائمة عيد الميلاد.
الزيّ المدرسيّ

يجب علي جميع الطلبة الالتزام بالزيّ المدرسيّ كاملاً على أن تكون جميع الأحذية باللون الأسود والجوارب بيضاء. وللبنات: يجب أن يكون الكولون باللون الأبيض السادة أو الأسود السادة، ويمنع منعاً باتاً ارتداء البناتيل الضيقة في المدرسة.
سيتمّ إعادة الطلبة الذين لا يرتدون الزيّ المدرسيّ الصحيح إلى المنزل عند بوابة المدرسة، ولن نقوم بعمل أية استثناءات أو قبول أية أعذار، حيث يجب على الطلبة التقيد بقوانين المدرسة. نقدر لكم دعمكم وتفهمكم.

الإجازات والانصراف المبكر

عدد أيام الحضور المطلوبة من كل طالب هي 180 يوماً خلال العام الدراسي . حيث سيكون بالمدرسة خلال العالم بأكمله اختبارات وتقييمات متتالية ينبغي على جميع الطلاب حضورها، فمن خلالها سيتمّ كتابة التقرير الدراسي للطلاب في نهاية العام ولذا يرجى عدم تعطيل أبنائكم أيام الدراسة الفعلية.

ملاحظاتكم واقتراحاتكم

في حال وجود أية ملاحظات أو اقتراحات تودّون تزويدنا بها من أجل تطوير مدرستنا، يرجى التكرم بتدوين ملاحظاتكم واقتراحاتكم في صندوق الاقتراحات الموجود في منطقة الاستقبال.

مع خالص التحيّة،

السيدة أومولولا رايت- أودوسوغا

مديرة المدرسة

المدرسة الإنجليزية الحديثة - فرع الوكرة

الروضة الإنجليزية الحديثة

"المكان الذي ننتمي إليه"