

الروضة الانجليزية الحديثة

THE ENGLISH MODERN KINDERGARTEN



الروضة الانجليزية الحديثة
THE ENGLISH MODERN SCHOOL

Ref: sst/SHA/257/1920 emk



Email :

emkg@emswakra.net

Follow us on [twitter@EnglishMSchool](https://twitter.com/EnglishMSchool)

[Facebook.](#)

Web:

www.englishmodernschool.net/emkg/

ECE Weekly Newsletter January 7th, 2020

رسالة الروضة الأسبوعية 7 يناير، 2020

Welcome back Parents,

The faculty and staff of the English Modern Kindergarten in Wakra will teach your child the aspects of

'The Cambridge Learner Attributes' these are:

To be confident, responsible, reflective, Innovative and engaged individuals, where the children will learn, achieve and discover.

This week we are focused on being **"A Reflective Learner"** *"I share, I show"* *"I model"*

All learning is focused around the seven areas of the Early Years Foundation Stage Curriculum, Jolly phonics and Literacy Planet.

الأهالي الأعزاء، مرحبًا بعودتكم،

سيقوم معلمو وفريق عمل الروضة الإنجليزية الحديثة بتعليم طفلكم مجالات:

'سمات متعلم كامبردج'. وهذه السمات هي:

أن يكون واثقًا، مسؤولًا، متأملًا، مبتكرًا، ومشاركًا الآخرين عندما يتعلم الأطفال، ويحققون الإنجازات، ويكتشفون.

سنركز هذا الأسبوع على كيف نكون **"متعلمًا متأملًا"** "أشارك، وأبرز أعمالي، وأكون نموذجًا"

جميع جوانب التعلّم تركّز على المجالات السبع لمنهج مرحلة سنوات التعلّم المبكرة، وبرنامج (Jolly phonics)، وبرنامج (Literacy Planet).

Our theme for the month of January (Term 2) is:

KG1 KG2 Understanding the World

موضوع تعلّمنا لشهر يناير (الفصل الثاني) هو:

الكي جي 1 والكي جي 2: فهم العالم

كنا نتعلم هذا الأسبوع عن: This week we have been learning about::

KG1: Seasons

KG2: Seasons and Weather

الكي جي 2 : الفصول والطقس / الكي جي 1: الفصول

الروضة الانجليزية الحديثة

THE ENGLISH MODERN KINDERGARTEN



الروضة الانجليزية الحديثة
THE ENGLISH MODERN SCHOOL

	KG1	KG2
<p>Literacy القراءة والكتابة الإنجليزية</p>	<p>Letter Oo recognition, sound, and formation through; stories, songs, art and the jolly phonics program as well as a variety of activities.</p> <p>التعرف على الحرف Oo صوتا، وشكلا</p> <p>من خلال القصص، والأغاني، والأعمال الفنية وبرنامج (Jolly phonics) وأنشطة متنوعة.</p>	<p>Review of all the letters learnt so far this term. Linking to sounds whilst writing. Hears and says the initial sound in words.</p> <p>Letter sounds, using jolly phonics, Literacy Planet, songs, stories and art.</p> <p>مراجعة لجميع الحروف والكلمات المتعلمة سابقا مع ربطها بأصواتها أثناء الكتابة يسمع وينطق الصوت الأساسي في الكلمات</p> <p>أصوات الحروف، باستخدام برنامج (Jolly phonics)، وبرنامج (Lietryacy Planet)، والأغاني، والقصص، والأعمال الفنية</p>
<p>Math الرياضيات</p>	<p>Number 15, recognition, sound, and formation through; stories, songs, art and a variety of activities.</p> <p>الرقم 15 وتمييزه صوتا وشكلا</p> <p>من خلال القصص والأغاني والأنشطة المتنوعة</p>	<p>Review addition, using shapes to make pictures, talks about number names and represents numbers using fingers through counting objects, recognition of numbers, writing, also making stories, songs, art and a variety of activities.</p> <p>مراجعة الجمع باستخدام الأرقام من 1-10، استخدام الأشكال لتكون صورة كاملة، التحدث عن أسماء الأرقام وتمثيلها باستخدام الأصابع، وذلك من خلال عد الأشياء، وتمييزها، وكتابتها. وكذلك عمل مقارنات بين الأرقام والكميات</p> <p>وكذلك من خلال القصص، والأغاني، والأعمال الفنية والأنشطة المتنوعة.</p>
<p>Understanding of the World</p>	<p>Discuss changes in the weather, past and future sing songs listen to stories, through art, stories, songs, ICT and games.</p> <p>مناقشة التغيرات التي تحصل في الطقس، في الماضي والمستقبل وذلك من خلال الاستماع للأغاني والقصص، ومن خلال الأعمال الفنية والأناشيد وتكنولوجيا المعلومات والألعاب .</p>	<p>Discuss changes in the weather, how things work, getting information using computers also through art, stories, songs, ICT and games.</p> <p>مناقشة التغيرات التي تحصل في الطقس، وكيفية عمل الأشياء، والحصول على المعلومات من الكمبيوتر</p> <p>وأيضاً من خلال الأعمال الفنية والقصص والأغاني وتكنولوجيا المعلومات والألعاب .</p>
<p>Arabic اللغة العربية</p>	<p>During this week students will learn the sound of the letter " Raa" .</p> <p>خلال هذا الأسبوع سوف يدرس الطلاب دراسة صوت الحرف " الراء "</p>	<p>During this week students will learn the different Phases and sounds of the letter "Khaa", please help your child to complete the homework page"18".</p> <p>خلال هذا الأسبوع سوف يتعلم الطلاب أشكال وأصوات حرف " الراء ". الرجاء مساعدة الطالب في حل الواجب صفحة"18"</p>
<p>Islamic التربية الإسلامية</p>	<p>During this week students will learn " Prophet Mohammed Story"</p> <p>خلال هذا الأسبوع سوف يدرس الطلاب "قصة سيدنا محمد".</p>	<p>During this week students will learn (Prophet Mohammed Story)</p> <p>خلال هذا الأسبوع سوف يدرس الطلاب "قصة سيدنا محمد".</p>
<p>PE التربية الرياضية</p>	<p>Mount stairs, steps or climbing equipment using alternate feet.</p> <p>صعود الدرجات والسلالم وتسلق المعذات باستخدام أقدام بديلة.</p>	<p>Shows some understanding good practice with regards to exercise, eating, sleeping and hygiene.</p> <p>إظهار الفهم لبعض الممارسات الجيدة في التمارين الرياضية، والأكل، والوم والصحة.</p>



Bus Request Forms

If you are interested in your child riding the school bus for the academic year 2019-2020, please collect a bus enquire form from the reception.

Parking

During drop off and pick up times, please kindly park your vehicle on the kindergarten side not on the residents side, as we are still receiving complaints from our neighbours.

Thank you for your co-operation and understanding with this matter.

School Timings

Gates open 6.30am , Gates close at 7pm. Gates will open again at 1pm and close at 2pm.

Early pick up is only for emergencies or if the child has a medical appointment.

School starts at 7am and finishes at 1pm – ALL children **MUST** be collected on time.

Meeting Information

You can meet with the Principal at EMKG and the Head of School at EMSW without an appointment when you drop off / pick up your child from school. (In the morning from 6:30 AM to 7:10 AM and in the afternoon 1:20 PM to 2:00 PM on Mondays and Tuesdays only).

You may also schedule an appointment to meet with your child's teacher, senior leadership, and Management Team via school email (emkg@emswakra.net) or in reception.

We also welcome your feedback and suggestions which can be placed in 'Suggestion Box' in reception.

Please remember to always check your emails and the school website for important dates and event information.

School Information:

School begins at 7am the gates will open at 6.30am, please do not bring your child to school before 6.30am.

Your child needs to be in the classroom to begin the morning lessons, by 7am. When your child is late, this can have an effect your child's social and emotional development as well as disturb the other children in the class. It can mean that your child will be missing out on important learning time. Also please note that 5 late days is equal to 1 day absent on the registration system.

The school day ends at **1pm**. Please ensure that your child is picked up on time, it is the parents responsibility to ensure that alternative arrangements have been made to ensure that your child is collected on time.

Medical

- Please do not send **MEDICATION** to school with your child in their snack bag or school bag.
- All medication **MUST** be taken to the nurse room.
- If your child is sick they **MUST** be collected from school and stay at home until they are better. Please always try to provide a sick note and or medical form for your child's absence.
- When your child returns to school after an illness or accident, please go **DIRECTLY** to the see the nurse before sending your child to the classroom.

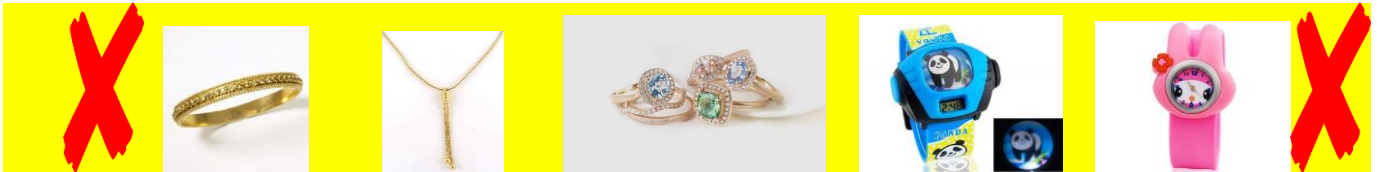
Please remember your child will only need their small lunch bag, they **DO NOT** need to bring a trolley bag or huge backpacks, as these are too heavy and we do not have enough space to store them.



Jewellery

- In order to maintain the safety and well being of the children whilst they are at school.
Please DO NOT send your child to school wearing a necklace, bracelet, rings or watches.

These items are NOT allowed to be worn at school



Snack Information

You should provide two healthy snacks for your child every day. Please limit these into two small containers inside their small size lunch bag. Here are some recommended items:

Sandwich



Cheese



Fruits



Milk/Yogurt



Water



Juice



These items are not allowed for Snacks:

Soda, Chips, Candy, Chocolates, or Fast Food

NO NUTS OR FOOD/CAKE THAT CONTAIN NUTS.



Parents can we remind you that it is school policy for parents and staff **NOT** to take photographs in school using your own personal device, for example on your mobile phone, tablet or camera. This is for the safety and security of your child in the school, so please do not be offended when a member of staff asks you to stop and possibly delete the picture that you have taken.

BIRTHDAY CELEBRATIONS

We will make your child's day special in school by celebrating with them. Birthday celebrations must be during the second break time at 11.40am. **Please remember to follow the guidelines to avoid any disappointments on the day:**



These are NOT allowed and will not be accepted: Big Cakes, Party Bags, Candles, Real Knives or Cakes with Nuts or Seeds.

الروضة الانجليزية الحديثة

THE ENGLISH MODERN KINDERGARTEN



الروضة الانجليزية الحديثة
THE ENGLISH MODERN SCHOOL



- Cupcakes and small juice boxes are allowed.
- Please provide enough for the total number of students in your child's class
- The birthday will be celebrated at the second break snack which begins at 11:40 am

Spare Clothing

Please issue your child with spare clothing. This is so that if there are any accidents or sickness. Your child will be cleaned and made comfortable in their own clothes. Spare clothes need to be in a bag with your child's name clearly written on it. This can then be left at school in your child's classroom.

Our mission is to provide a challenging, internationally based education that nurtures lifelong learners in a multi-cultural setting.

رسالة المدرسة: رسالتنا هي توفير تعليم دولي قائم على التّحدّي بهدف إلى تنشئة متعلمين مدى الحياة في بيئة متعدّدة الثقافات.

Our vision is for all our students to reach their full potential and positively impact their world.

رؤية المدرسة: رؤيتنا هي أن يحقق طلبتنا كامل إمكاناتهم وأن يحدثوا تأثيرًا إيجابيًا في عالمهم

Thank you -School management

طلب الالتحاق بباص المدرسة:

إذا كانت لديك الرغبة بالتحاق بطفلك بباص المدرسة لهذا العام 2019-2020، يرجى أخذ طلب الالتحاق بباص المدرسة من الاستقبال.

اصطفاف السيارات

يرجى ركن سيارتكم بمحاذاة مبنى الروضة وليس بمحاذاة منازل السكان الجيران عند توصيل أبنائكم إلى الروضة أو عند اصطحابكم منها، حيث وصلتنا بعض الشكاوى بهذا الخصوص.

شكرًا جزيلًا لتعاونكم وتفهمكم لهذا الأمر.

الانصرال المبكر للطلبة:

الخميس 3 أكتوبر. ينتهي دوام جميع الطلبة الساعة 12 ظهرًا. يرجى التأكد من اتخاذ جميع الترتيبات اللازمة لاصطفاف طفلك في الموعد المحدد.

أوقات الدراسة:

تفتح البوابات المدرسية الساعة 6:30 صباحًا، تغلق البوابات الساعة 7:00 صباحًا. يعاد فتح البوابات الساعة 1:00 ظهرًا، ويتم إغلاقها الساعة 2:00 ظهرًا.

اصطفاف الطفل مبكرًا من المدرسة هو للأمر الطارئة فقط، أو لمواعيد طبية.

تبدأ الدراسة في الروضة الساعة 7:00 صباحًا وتنتهي الساعة 1:00 ظهرًا. **يجب اصطحاب جميع الطلبة** في الموعد المحدد.

الانصراف المبكر:

الخميس 19 سبتمبر، ينتهي الدوام المدرسي الساعة 12 ظهرًا.

يرجى التأكد من اتخاذ جميع الترتيبات لاصطفاف طفلك من الروضة في الوقت المحدد.

الروضة الانجليزية الحديثة

THE ENGLISH MODERN KINDERGARTEN



الروضة الانجليزية الحديثة
THE ENGLISH MODERN SCHOOL

معلومات تتعلق بالاجتماعات

بإمكانكم الاجتماع بمديرة الروضة في الروضة الإنجليزية الحديثة ومديرة المدرسة في المدرسة الإنجليزية الحديثة الوركة دون موعد مسبق عند توصيل أبنائكم إلى المدرسة أو اصطحابكم منها. (صباحاً من الساعة 6:30 صباحاً وحتى 7:10 صباحاً كل يوم اثنين وثلاثاء فقط)

يمكنكم أيضاً طلب موعد لمقابلة معلم طفلك، أو مسؤولي الصفوف، أو إدارة المدرسة عبر إرسال إيميل إلى emkg@emswakra.net أو طلب ذلك من خلال منطقة الاستقبال.

ونرحب أيضاً بملاحظاتكم واستفساراتكم من خلال صندوق الاقتراحات الموجود في منطقة الاستقبال.

يرجى التذكّر بتفقّد بريدك الإلكتروني دائماً وموقع المدرسة الإلكتروني للاطلاع على تواريخ مهمة ومعلومات حول الفعاليات المدرسية

معلومات مدرسية:

يبدأ الدوام المدرسي الساعة 7:00 صباحاً، وتفتح البوابات الساعة 6:30 صباحاً، يرجى عدم إحضار طفلك إلى المدرسة قبل الساعة 6:30 صباحاً.

يجب على طفلك التواجد في غرفة الصف لبدء الدروس اليومية بحلول الساعة السابعة صباحاً. عندما يتأخر طفلك عن بداية الدوام المدرسي فإن ذلك سيؤثر على نموه الاجتماعي والعاطفي، فضلاً عن مقاطعة الأطفال الآخرين أثناء تعلمهم وفقدان الطلبة المتأخرين وقت التعلم الهام. ويرجى العلم بأن خمس أيام تأخير عن بدء الدوام المدرسي تعادل يوم غياب واحد على نظام الغياب المدرسي.

ينتهي الدوام المدرسي الساعة 12:25 ظهرًا، ومسؤولية الأهل اتخاذ جميع الترتيبات اللازمة لاصطحاب طفلهم في الوقت المحدد.

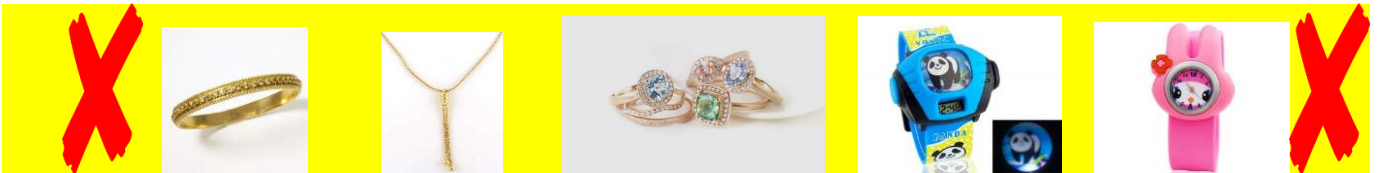
معلومات طبية:

- يرجى عدم وضع أدوية الطالب في حقيبة طعام الطالب أو في حقيبته المدرسية.
 - يجب أن تؤخذ جميع الأدوية إلى غرفة الممرضة.
 - إذا كان طفلك مريضاً، يجب اصطحابه من المدرسة وإبقاؤه في المنزل حتى يصبح الطفل بحال أفضل. يرجى دائماً محاولة تقديم التقرير الطبي لغياب طفلك.
 - عند عودة طفلك إلى المدرسة بعد غيابه بسبب المرض يرجى التوجّه مباشرة إلى غرفة الممرضة قبل إرسال الطفل إلى الغرفة الصفية.
- يرجى التذكّر من أن طفلك يحتاج فقط إلى حقيبة طعام صغيرة، لا يحتاجون إلى إحضار حقيبة جرارة أو حقائب كبيرة الحجم، حيث أنها ثقيلة على الطفل ولا توجد مساحة كافية لتخزينها داخل الصف.

المجوهرات والاكسسوارات

- من أجل الحفاظ على سلامة وصحة أبنائكم عند تواجدهم في المدرسة
- يرجى عدم إرسال طفلكم/ طفلتكم إلى المدرسة مرتدياً/ مرتدية القلائد، الأساور، الخواتم، الساعات.

هذه المواد في الصور أدناه غير مسموح بلبسها في لمدرسة



معلومات غذائية

يتوجب عليك تزويد ابنك بوجبتين غذائيتين صحييتين يومياً. يرجى وضع ذلك في حافظتين داخل حقيبة طعامه الصغيرة. وفيما يأتي بعض المواد الموصى بها:

سندويش



جبين



فواكه



حليب/ لبن



ماء

عصير



الروضة الانجليزية الحديثة

THE ENGLISH MODERN KINDERGARTEN



الروضة الانجليزية الحديثة
THE ENGLISH MODERN SCHOOL

المواد الآتية غير مسموح بها في المدرسة

المشروبات الغازية، الشيبس، الحلوى، الشوكولاتة، الوجبات السريعة

غير مسموح بالمكسرات أو الأطعمة التي تحتوي على المكسرات



الأهالي الكرام، يرجى تذكيركم بسياسة المدرسة للأهل وللمعلمين بعدم التقاط الصور في المدرسة باستخدام أجهزتك الشخصية الخاصة بكم، كاستخدام هاتفك أو الكاميرا أو التابلت الخاص بك. فهذا لضمان أمن وسلامة طفلك في المدرسة، لذا يرجى عدم مواخذتنا إذا تم الطلب من حضرتك وقف التصوير أو حذف الصورة الملتقطة مع خالص الاحترام.

احتفالات أعياد الميلاد

سوف نعمل على أن يكون يوم ميلاد طفلك مختلفاً في مدرستنا من خلال الاحتفال معهم. وقت الاحتفال بعيد الميلاد يكون خلال الفرصة الثانية في تمام الساعة 11:40 ظهراً. يرجى تذكر الإرشادات الآتية:



هذه المواد غير مسموح بها: قوالب الكيك الكبيرة، حقائب هدايا الاحتفالات، الشموع، السكاكين الحقيقية أو الكيك المحشو بالمكسرات.



- الد (كاب كيك) وعلب العصير مسموح بها.
- يرجى توفير عدد كافي لمجموع الطلبة في صف طفلك.
- يتم الاحتفال بعيد الميلاد في فرصة الطعام الثانية والتي تبدأ في تمام الساعة 11:40 ظهراً.

الملابس الاحتياطية:

يرجى توفير ملابس احتياطية لطفلك. وذلك في حال حدوث أي طارئ أو مرض يمكن تنظيف طفلك وجعله يشعر بالراحة في ملابسه الخاصة. يجب أن تكون الملابس الاحتياطية في كيس مكتوب عليه اسم طفلك بوضوح. ويمكن بعد ذلك ترك هذا الكيس في المدرسة في الفصل الدراسي لطفلك.

مع الشكر – إدارة المدرسة